

ТЕХНИЧЕСКО ЗАДАНИЕ

За изработване на помощен план и план на новообразуваните имоти на земите, предоставени на граждани въз основа на актове, посочени в §4 от ПЗР на ЗСПЗЗ в землището на с. Жълтеш, ЕКАТТЕ 29547

Настоящото техническо задание е изготвено съгласно изискванията на следните нормативни документи:

- ЗАПОВЕД № РД-46-494 от 22.08.2003 г. на МЗГ (ЗАПОВЕД № РД-02-14-454 от 22.08.2003 г. на МРРБ) за определяне на технически изисквания и условия за контрол към плановете по § 4к, ал. 1 от преходните и заключителните разпоредби на Закона за собствеността и ползването на земеделските земи;
- §4 - §4к от ПЗР на ЗСПЗЗ;
- чл.28, - чл.28в от ППЗСПЗЗ;
- §3 от ПЗР на Наредба № 14 от 23.07.2001 г. за съдържанието, създаването и поддържането на кадастралната карта и кадастралните регистри.

I. ОБХВАТ НА ЗАДАНИЕТО

Помощният план и плана на новообразуваните имоти да се изработят в мащаб 1:1 000 при граници на територията, определени от картата по чл. 18-г, ал.2 от ППЗСПЗЗ на ОС "Земеделие" Габрово за 11 бр. имоти по КВС на землище Жълтеш, общ. Габрово, с обща площ от 38.255 дка., както следва:

Н по ред	имот №	Местност	НТП	Кат.	площ [дка.]	Собственост	Име на собственик
1	11.55	ПРИСАДНИЦИТЕ	Нива за строит.	IX	1,199	смесена	ОБЩИНА ГАБРОВО
2	11.66	ПРИСАДНИЦИТЕ	Нива за строит.	IX	0,510	смесена	ОБЩИНА ГАБРОВО
3	12.107	АНДРЕЕВО	Нива за строит.	IX	5,449	смесена	ОБЩИНА ГАБРОВО
4	15.132	ЮРТА-С. ЯСЕНИ	Нива за строит.	VIII	0,407	общинска (ч)	ОБЩИНА ГАБРОВО
5	15.133	ЮРТА-С. ЯСЕНИ	Нива за строит.	VIII	0,557	общинска (ч)	ОБЩИНА ГАБРОВО
6	15.136	ЮРТА-С. ЯСЕНИ	Нива за строит.	VIII	0,510	общинска (ч)	ОБЩИНА ГАБРОВО
7	23.60	ЯЗОВАСТЪРНА	Нива за строит.	VI	19,670	смесена	ОБЩИНА ГАБРОВО
8	26.102	ХАРМАНА	Нива за строит.	VI	1,001	смесена	ОБЩИНА ГАБРОВО
9	29.27	РЪТЛИНАТА	Нива за строит.	VI	0,873	смесена	ОБЩИНА ГАБРОВО
10	29.53	ЧЕРЕШИТЕ	Нива за строит.	VIII	5,672	смесена	ОБЩИНА ГАБРОВО
11	31.63	ЧЕРВИЛОТО	Нива за строит.	VIII	2,406	смесена	ОБЩИНА ГАБРОВО

Сума площ: 38,255 дка.

II. ИЗХОДНИ ДАННИ

Актуализирана информация във времето на изработване на плановете, както и решения за признато право на собственост за имоти, попадащи под разпоредбите на § 4 ПЗРЗСПЗЗ, изпълнителят ще получи от ОС "Земеделие" гр. Габрово.

Преписките за закупуване на земи от ползвателите на основание §4-а или §4-б ще бъдат предоставени на изпълнителя от общинската администрация.

III. ТЕХНИЧЕСКИ ИЗИСКВАНИЯ

Помощният план и плана на новообразуваните имоти, както и регистрите към тях, се представят в цифров и графичен/текстов вид, (на магнитен или оптичен носител), като се спазват всички нормативни изисквания и указания за този вид дейност. Плановете се изчертават върху не деформираща се полиестерна материя, съгласно Указанията на МЗГ и МРРБ от 2003 г..

Таблица за изчисляване на дължимото обезщетение на собствениците да бъде изработена в съответствие с Приложение № 1 към т.2.10 §4 ПЗР на ЗСПЗЗ.

Използването на налични кадастрални източници да се съгласуват със Служба по геодезия, картография и кадастър - Габрово по реда на чл. 41 от ЗКИР и Наредбата по чл.31.

Приложение:

- 11 бр. Скици;

Таня Христова
Кмет на Община Габрово



С К И Ц А

№ К01605/22.03.2016 г.

М 1:500

на имот с номер 011055 в землището на с. ЖЪАТЕШ с ЕКАТТЕ 29547, общ. ГАБРОВО.

Имотът е собственост на:

1. ОБЩИНА ГАБРОВО, Рег. номер 5616В, гр. ГАБРОВО, пл. "ВЪЗРАЖДАНЕ" № 3

Документ: Решение по чл. 18ж/1/ ППЗСПЗ № 09 от 28.09.1995 г.

Площ на имота: 1.199 дка. Начин на трайно ползване: Нива за строит.

Вид собственост: Спесена

Категория на земята при неполивни условия: Девета

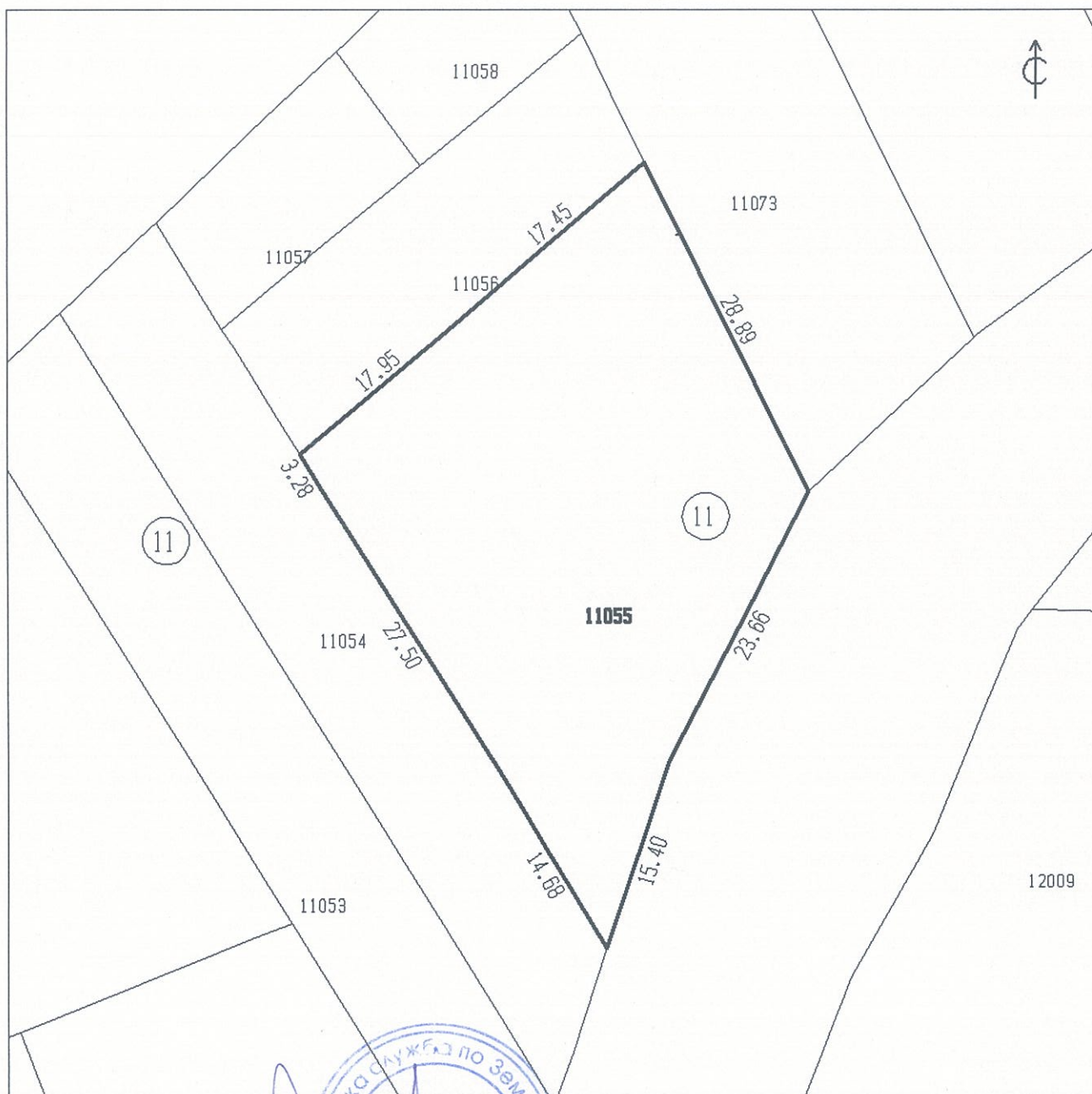
Имотът се намира в местността "ПРИСАДНИЦИТЕ" при граници и съседи:

№ 011054, Ливада на МАРИАНА ИЛИЕВА МИНЧЕВА

№ 011056, Ливада насл. на РАЙКА ХРИСТОВА ИВАНОВА

№ 011073, Ливада на ОБЩИНА ГАБРОВО

№ 000008, Полски път на ОБЩИНА ГАБРОВО



Скицата съдържа 1 стр. и има срок на валидност 6 месеца.

Изработил:

ИРИНА ГЕОРГИЕВА КАЗАНДЖИЕВА

младши експерт

Дата: 22 MAR 2016 г. 20 г. Заверил:

ИНЖ. ИАКО РЪСЕВ

Печат

НАЧАЛНИК на Общинска служба по земеделие

Скицата е само за служебно ползване

С К И Ц А

№ K01606/22.03.2016 г.

М 1:500

стр. 1 от 1
Вх. № 5616В

на имот с номер 011066 в землището на с. ЖЪАТЕШ с ЕКАТТЕ 29547, общ. ГАБРОВО.

Имотът е собственост на:

1. ОБЩИНА ГАБРОВО, Рег. номер 5616В, гр. ГАБРОВО, пл. "ВЪЗРАЖДАНЕ" № 3

Документ: Решение по чл. 18ж/1/ ППЗСПЗЗ № 09 от 28.09.1995 г.

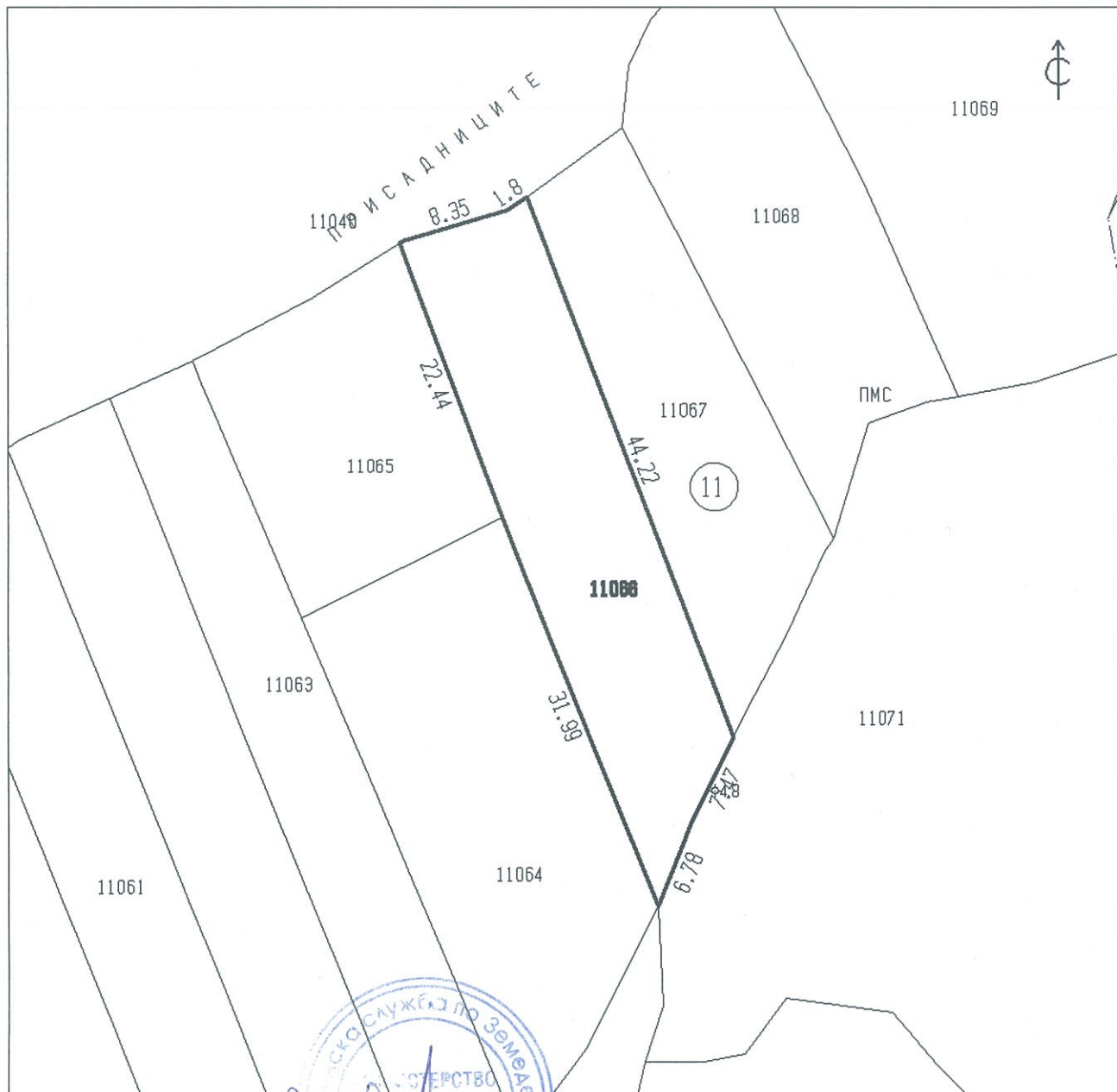
Площ на имота: 0.510 дка. Начин на трайно ползване: Нива за строит.

Вид собственост: Спесена

Категория на земята при неполивни условия: Девета

Имотът се намира в местността "ПРИСАДНИЦИТЕ" при граници и съседи:

№ 011064, Ливада	насл. на	ДОБРИ КОЛЕВ ДОБРЕВ
№ 011065, Ливада	насл. на	СТЕФАН КОЛЕВ ДОБРЕВ
№ 011040, Пасище, мера	на	ОБЩИНА ГАБРОВО
№ 011067, Ливада	на	ОБЩИНА ГАБРОВО
№ 011071, Пасище, мера	на	ОБЩИНА ГАБРОВО



Скицата съдържа 1 стр. и има срок на валидност 6 месеца.

Изработил:

ИРИНА ГЕОРГИЕВА КАЗАНДЖИЕВА

младши експерт

Дата: 22 MAR 2016 г. 20 г. Заверил:

ИНЖ. ИАКО РУСЕВ

Печат

НАЧАЛНИК на Общинска служба по земеделие

Скицата е само за служебно ползване

С К И Ц А

стр. 1 от 1
Вх. № 5016В

№ К01607/22.03.2016 г.

М 1:1000

на имот с номер **012107** в землището на с. ЖЪАТЕШ с ЕКАТТЕ 29547, общ. ГАБРОВО.

Имотът е собственост на:

1. ОБЩИНА ГАБРОВО, Рег. номер 5616В, гр. ГАБРОВО, пл. "ВЪЗРАЖДАНЕ" № 3

Документ: от г.

Площ на имота: **5.449 дка.** Начин на трайно ползване: **Нива за строит.**

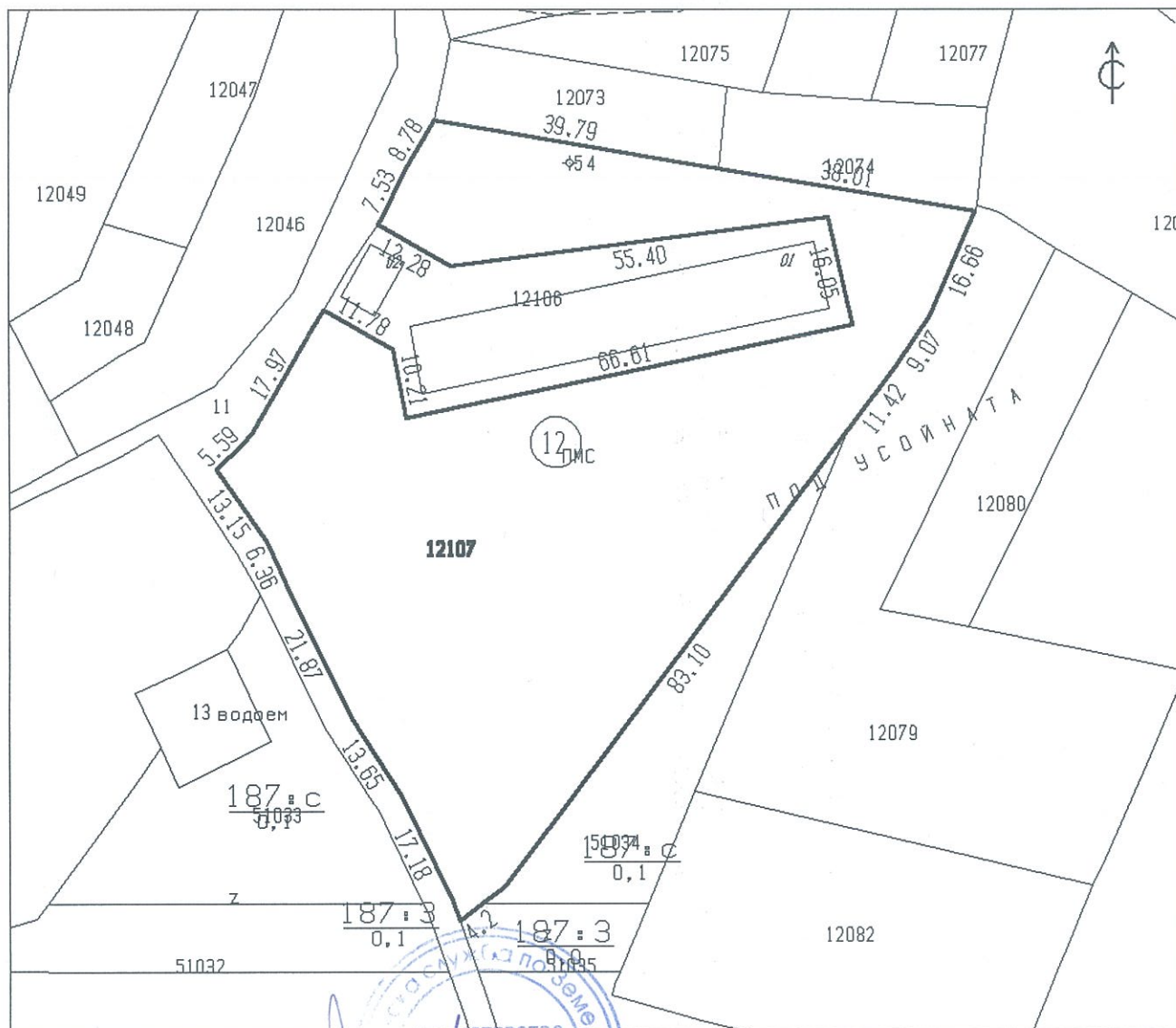
Вид собственост: **Спесена**

Категория на земята при неполивни условия: **Девета**

Имотът се намира в местността **"АНДРЕЕВО"** при граници и съседи:

№ 012106, Птицеферма	на	ЯРОСЛАВ ГЕОРГИЕВ ХРИСТОВ
№ 000011, Полски път	на	ОБЩИНА ГАБРОВО
№ 051035, Просека	на	ДЪРЖАВНО ЛЕСНИЧЕЙСТВО
№ 051034, Широколист. гора	на	ДЪРЖАВНО ЛЕСНИЧЕЙСТВО
№ 012079, Ливада	насл. на	ЕКИМ САВЧЕВ ИВАНОВ
№ 012074, Пасище, мера	насл. на	РАЧО ЦОНЕВ ГОЧЕВ
№ 012073, Пасище, мера	насл. на	ПЕТКО ЦОНЕВ ГОЧЕВ
№ 000011, Полски път	на	ОБЩИНА ГАБРОВО

Имотът е образуван от имот № 012072.



Скицата съдържа 1 стр. и има срок на валидност 6 месеца

Изработил:

ИРИНА ГЕОРГИЕВА КАЗАНДЖИЕВА

младши експерт

ИНЖ. ИАКО РУСЕВ

НАЧАЛНИК на Общинска служба по земеделие

Дата: **2.2 МАЙ 2016**. Заверил:

Печат

Скицата е само за служебно ползване

С К И Ц А

№ K01608/22.03.2016 г.

М 1:500

стр. 1 от 1
Вх. № 56168

на имот с номер **015132** в землището на с.ЖЪАТЕШ с ЕКАТТЕ 29547, общ.ГАБРОВО.

Имотът е собственост на:

1. ОБЩИНА ГАБРОВО. Рег. номер 56168, гр.ГАБРОВО, пл."ВЪЗРАЖДАНЕ" № 3

Документ: Решение по чл.18ж/1/ ППЗСПЗЗ № 183 от 06.03.2008 г.

Площ на имота: **0.407 дка.** Начин на трайно ползване: **Нива за строит.**

Вид собственост: **Общинска частна**

Категория на земята при неполивни условия: **Осма**

Имотът се намира в местността "ЮРТА-С.ЯСЕНИ" при граници и съседи:

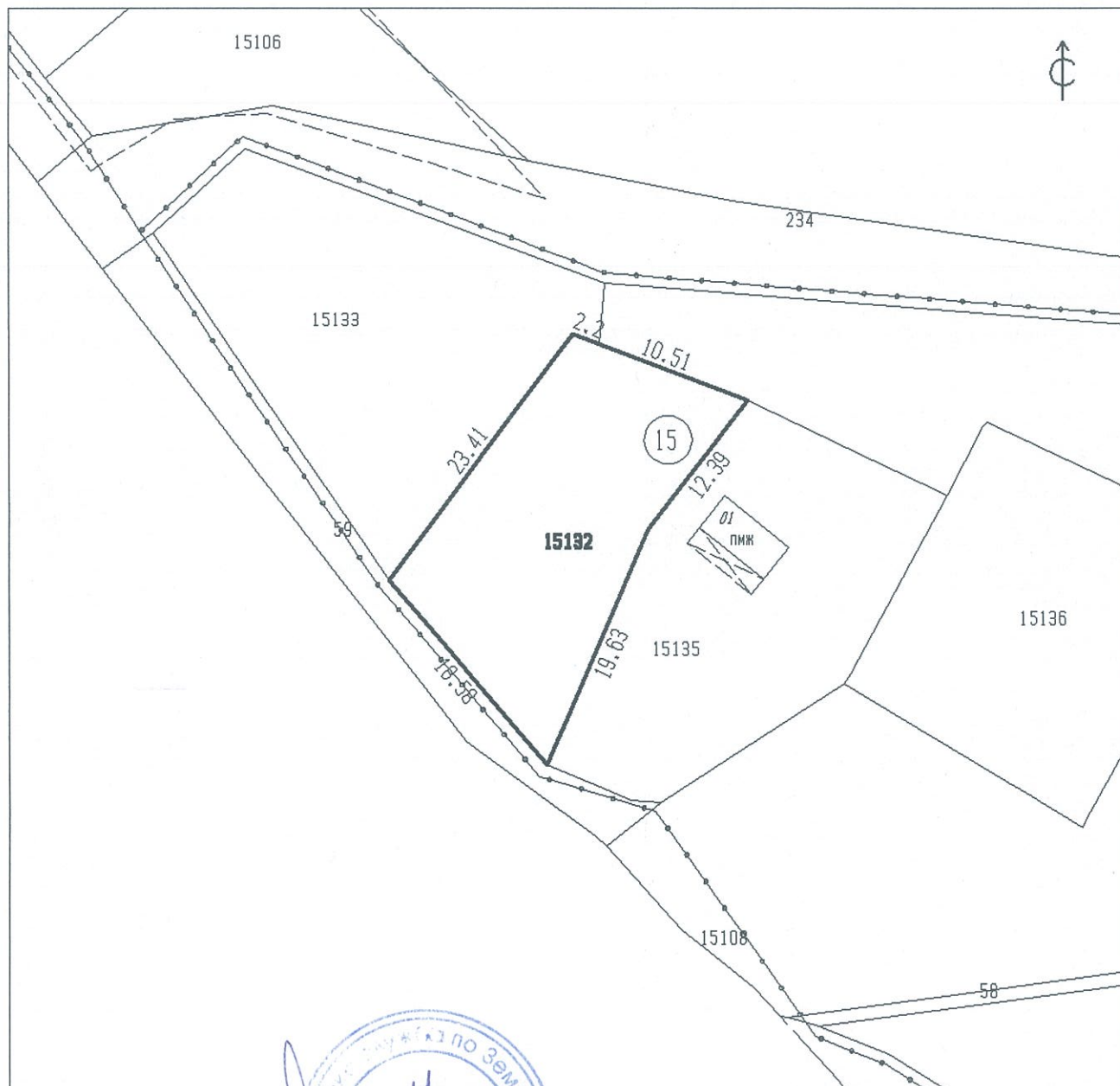
№ 015133, Нива за строит. на ОБЩИНА ГАБРОВО

№ 015108, Пасище, мера на ОБЩИНА ГАБРОВО

№ 015135, Нива на АИЛИЯ ЕМИЛОВА ВАСИЛЕВА

№ 000059, Полски път на ОБЩИНА ГАБРОВО

Имотът е образуван от имот № 015107.



Скицата съдържа 1 стр. и има срок на валидност 6 месеца.

Изработил:

ИРИНА ГЕОРГИЕВА КАЗАНДЖИЕВА

младши експерт

Дата: **22 МАЙ 2016**

Заверил:

ИНЖ. ИАКО РУСЕВ

Печат

НАЧАЛНИК на Общинска служба по земеделие

Скицата е само за служебно ползване

С К И Ц А

№ КО1609/22.03.2016 г.

М 1:500

на имот с номер 015133 в землището на с.ЖЪАТЕШ с ЕКАТТЕ 29547, общ.ГАБРОВО.

Имотът е собственост на:

1. ОБЩИНА ГАБРОВО, Рег. номер 5616В, гр.ГАБРОВО, пл."ВЪЗРАЖДАНЕ" № 3

Документ: Решение по чл.18ж/1/ ППЗСПЗЗ № 183 от 06.03.2008 г.

Площ на имота: 0.557 дка. Начин на трайно ползване: Нива за строит.

Вид собственост: Общинска частна

Категория на земята при неполивни условия: Осна

Имотът се намира в местността "ОРТА-С.ЯСЕНИ" при граници и съседи:

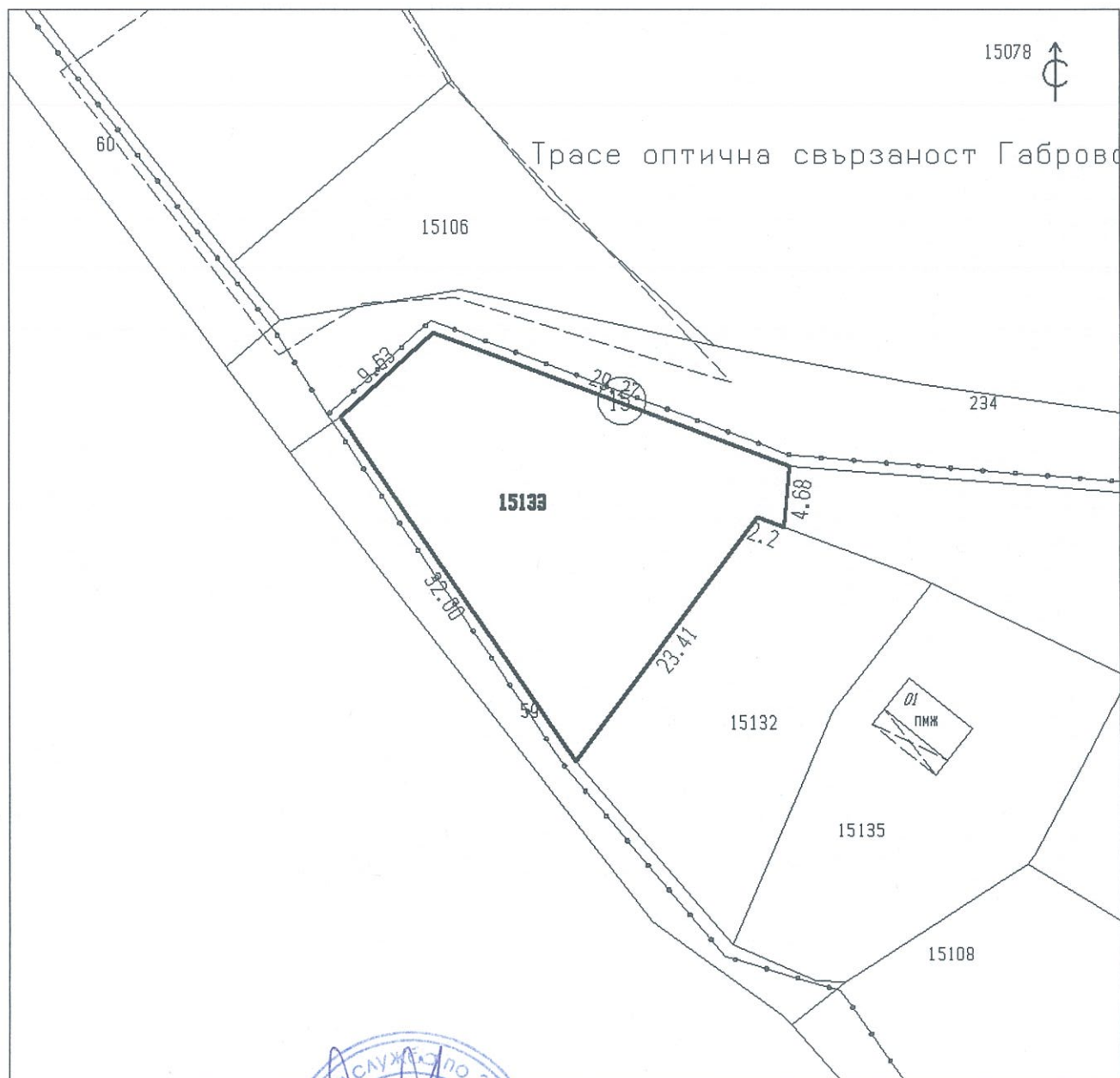
№ 015132, Нива за строит. на ОБЩИНА ГАБРОВО

№ 015108, Пасище, мера на ОБЩИНА ГАБРОВО

№ 000234, Полски път на ОБЩИНА ГАБРОВО

№ 000059, Полски път на ОБЩИНА ГАБРОВО

Имотът е образуван от имот № 015107.



Скицата съдържа 1 стр. и има срок на валидност 6 месеца.

Изработил:

ИРИНА ГЕОРГИЕВА КАЗАНДЖИЕВА

/ младши експерт

Дата: 22 MAR 2016 г. 20 г. Заверил:

ИНЖ. ИАКО РУСЕВ

Печат:

207 / НАЧАЛНИК на Общинска служба по земеделие

Скицата е само за служебно ползване

С К И Ц А

№ K01610/22.03.2016 г.

М 1:500

стр. 1 от 1
Вх. № 5616В

на имот с номер **015136** в землището на с.ЖЪТЕШ с ЕКАТТЕ 29547, общ.ГАБРОВО.

Имотът е собственост на:

1. ОБЩИНА ГАБРОВО, Рег. номер 5616В, гр.ГАБРОВО, пл."ВЪЗРАЖДАНЕ" № 3

Документ: Решение по чл.18ж/1/ ППЗСПЗЗ № 183 от 06.03.2008 г.

Площ на имота: **0.510 дка.** Начин на трайно ползване: **Нива за строит.**

Вид собственост: **Общинска частна**

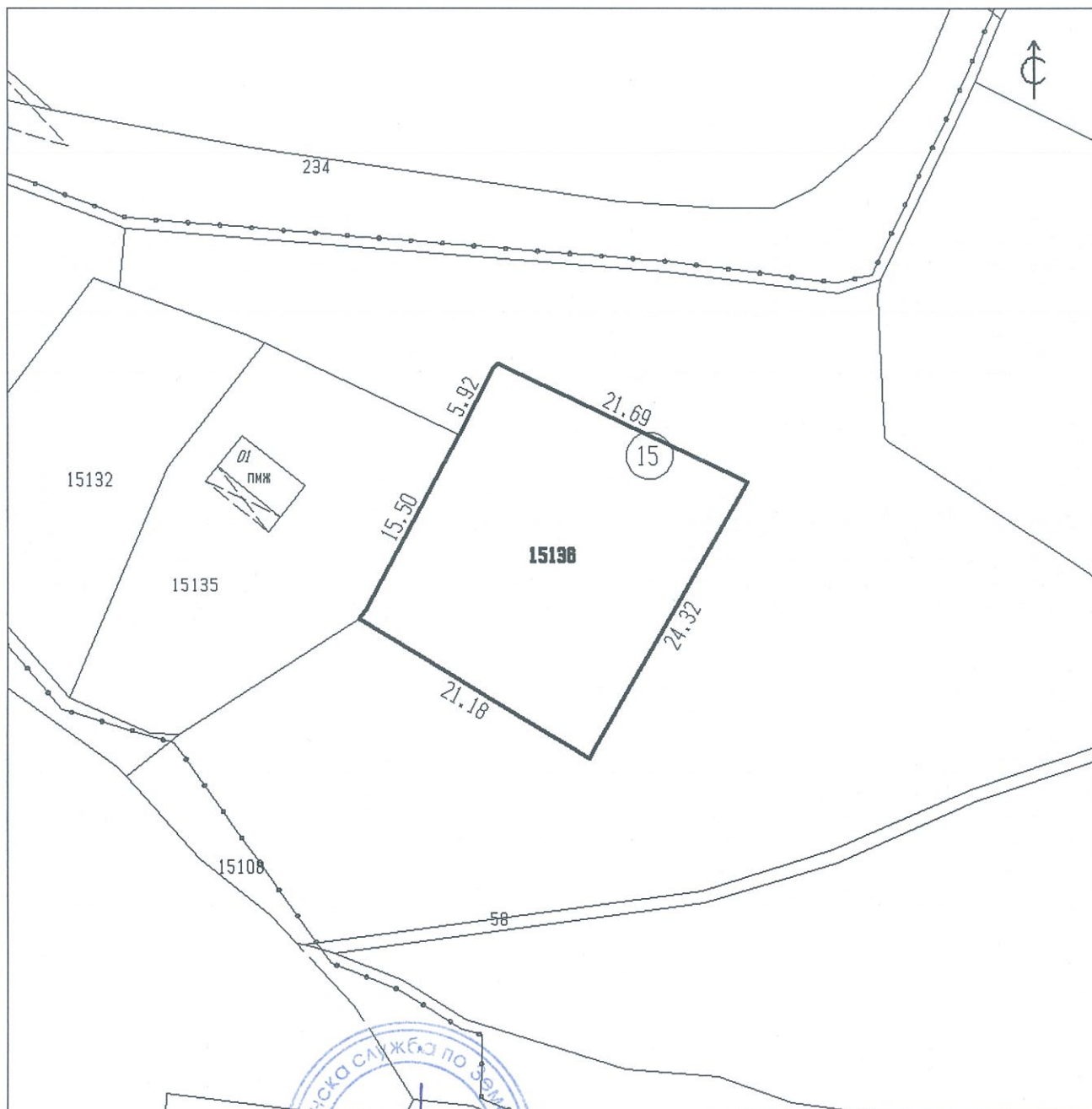
Категория на земята при неполивни условия: **Оснв**

Имотът се намира в местността "ОРТА-С.ЯСЕНИ" при граници и съседни:

№ 015108, Пасище, мера на ОБЩИНА ГАБРОВО

№ 015135, Нива на АЛИЯ ЕМИЛОВА ВАСИЛЕВА

Имотът е образуван от имот № 015107.



Скицата съдържа 1 стр. и има срок на валидност 6 месеца.

Изработил: ИРИНА ГЕОРГИЕВА КАЗАНДЖИЕВА

Дата: 22 MAR 2016

г. Заверил:

Печат

главни експерт

ИНЖ. ИЛКО РУСЕВ

НАЧАЛНИК на Общинска служба по земеделие

Скицата е само за служебно ползване

С К И Ц А

№ К01611/22.03.2016 г.

М 1:2000

на имот с номер **023060** в землището на с.ЖЪАТЕШ с ЕКАТТЕ 29547, общ.ГАБРОВО.

Имотът е собственост на:

1. ОБЩИНА ГАБРОВО, Рег. номер 5616В, гр.ГАБРОВО, пл."ВЪЗРАЖДАНЕ" № 3

Документ: Решение по чл.18ж/1/ ППЗСПЗЗ № 09 от 28.09.1995 г.

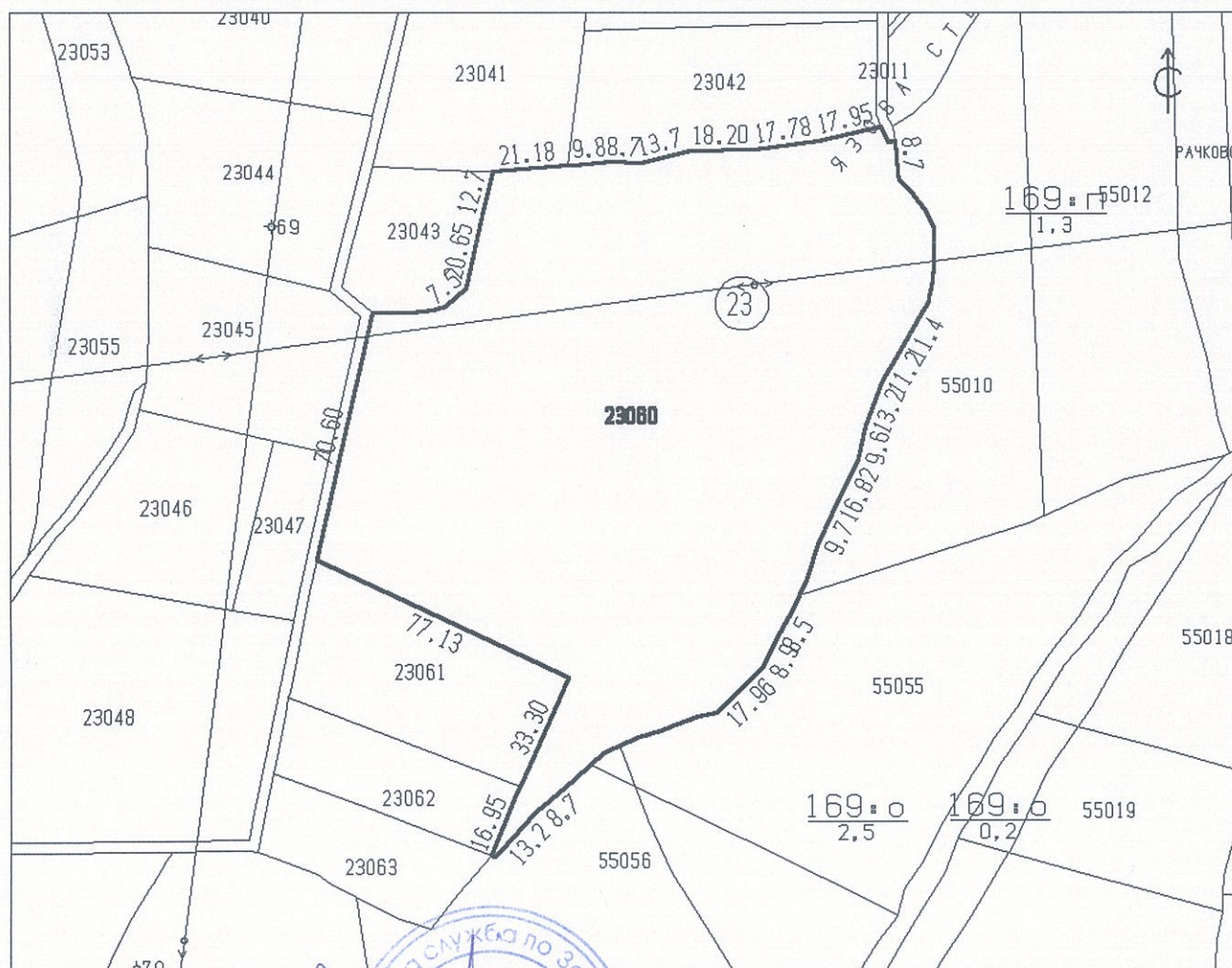
Площ на имота: **19.670 дка.** Начин на трайно ползване: **Нива за стронт.**Вид собственост: **Спесена**Категория на земята при неполивни условия: **Четвърта**

Имотът се намира в местността "ЯЗОВАСТЪРНА" при граници и съседи:

№ 023051, Полски път	на	ОБЩИНА ГАБРОВО
№ 023043, Нива	насл. на	СТЕФАН Д.ГРЪНЧАРОВ РАДА К.ГРЪНЧАРОВ
№ 023041, Нива	насл. на	КОЛЮ РАДКОВ КОЛЕВ
№ 023042, Нива	на	РАЧО ПЕТКОВ ШЕЙТАНОВ
№ 023011, Полски път	на	ОБЩИНА ГАБРОВО
№ 055010, Широколист.гора	насл. на	НЕНКО ДИМОВ КОВАЧЕВ
№ 055055, Иглолистна гора	насл. на	ЦАНЬО БЕРОВ СТОЕВ
№ 055056, Иглолистна гора	на	ДЪРЖАВНО ЛЕСНИЧЕЙСТВО
№ 023062, Нива	насл. на	ДИМИТЪР СТАНЕВ ТОДОРОВ
№ 023061, Нива	насл. на	ТОДОР СТАНЕВ ЧАУШЕВ

Върху имота има следните ограничения:

12 Електропровод 110 kV. На 20 м от двете страни до крайните проводници или на 24 м от оста на електропровода, не могат да се строят сгради и съоръжения и засажда високостеблена растителност.



Скицата съдържа 1 стр. и има срок на валидност 6 месеца

Изработил:

ИРИНА ГЕОРГИЕВА КАЗАНДЖИЕВА

22 MAR 2016

Дата: . 20 г. Заверил:

ИЛИЯН ЕКСПЕРТ

ИНЖ. ИЛКО РУСЕВ

Печат:

ОТНАЧАЛНИК на Общинска служба по земеделие

Скицата е само за служебно ползване

С К И Ц А

№ К01612/22.03.2016 г.

М 1:1000

на имот с номер **026102** в землището на с.ЖЪАТЕШ с ЕКАТТЕ 29547, общ.ГАБРОВО.

Имотът е собственост на:

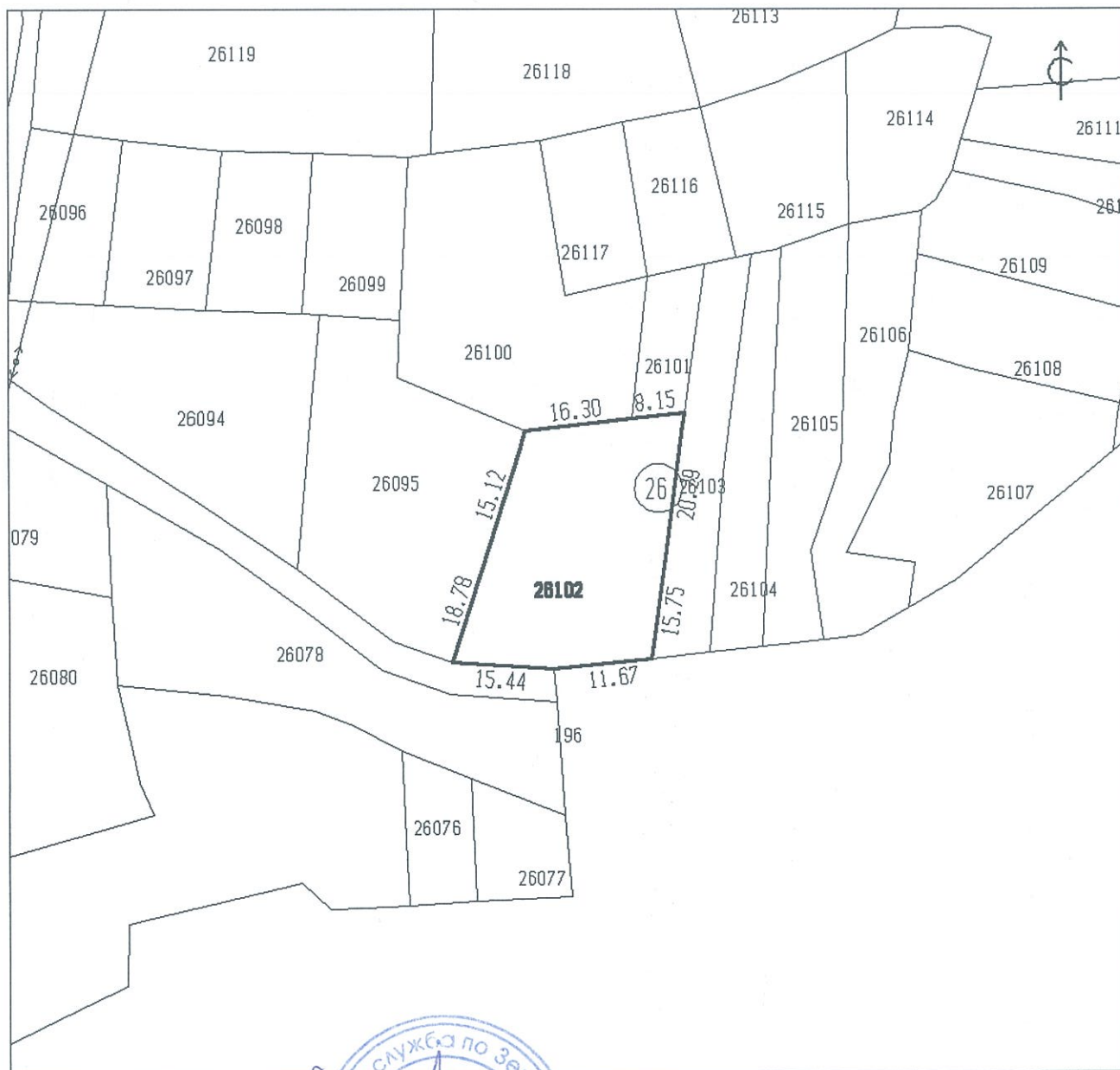
1. ОБЩИНА ГАБРОВО, Рег. номер 5616В, гр.ГАБРОВО, пл."ВЪЗРАЖДАНЕ" № 3

Документ: Решение по чл.18ж/1/ ППЗСПЗЗ № 09 от 28.09.1995 г.

Площ на имота: **1.001 дка.** Начин на трайно ползване: **Нива за строит.**Вид собственост: **Спесена**Категория на земята при неполивни условия: **Цеста**

Имотът се намира в местността "ХАРМАНА" при граници и съседи:

№ 026095, Нива	насл. на	ЦВЯТКО КОЛЕВ ПОПОВ
№ 026100, Нива	на	ХРИСТО КОЛЕВ ПОПОВ
№ 026101, Нива	на	СТОЯНКА КОЛЕВА ПОПОВА
№ 026103, Нива	насл. на	ДАМЯН ПЕЕВ КОЛЕВ
№ 000196, Населено място	на	С.ЖЪАТЕШ
№ 000107, Полски път	на	ОБЩИНА ГАБРОВО



Скицата съдържа 1 стр. и има срок на валидност 6 месеца.

Изработил:

ИРИНА ТЕОГНИЕВА КАЗАНДЖИЕВА

Дата: **22 MAR 2016** г. 20

Заверил:

ИЛИЯН ЕКСПЕРТ

ИНЖ. ИАКО РУСЕВ

Печат

НАЧАЛНИК на Общинска служба по земеделие

Скицата е само за служебно ползване

С К И Ц А

№ К01613/22.03.2016 г.

М 1:500

на имот с номер **029027** в землището на с.ЖЪАТЕШ с ЕКАТТЕ 29547, общ.ГАБРОВО.

Имотът е собственост на:

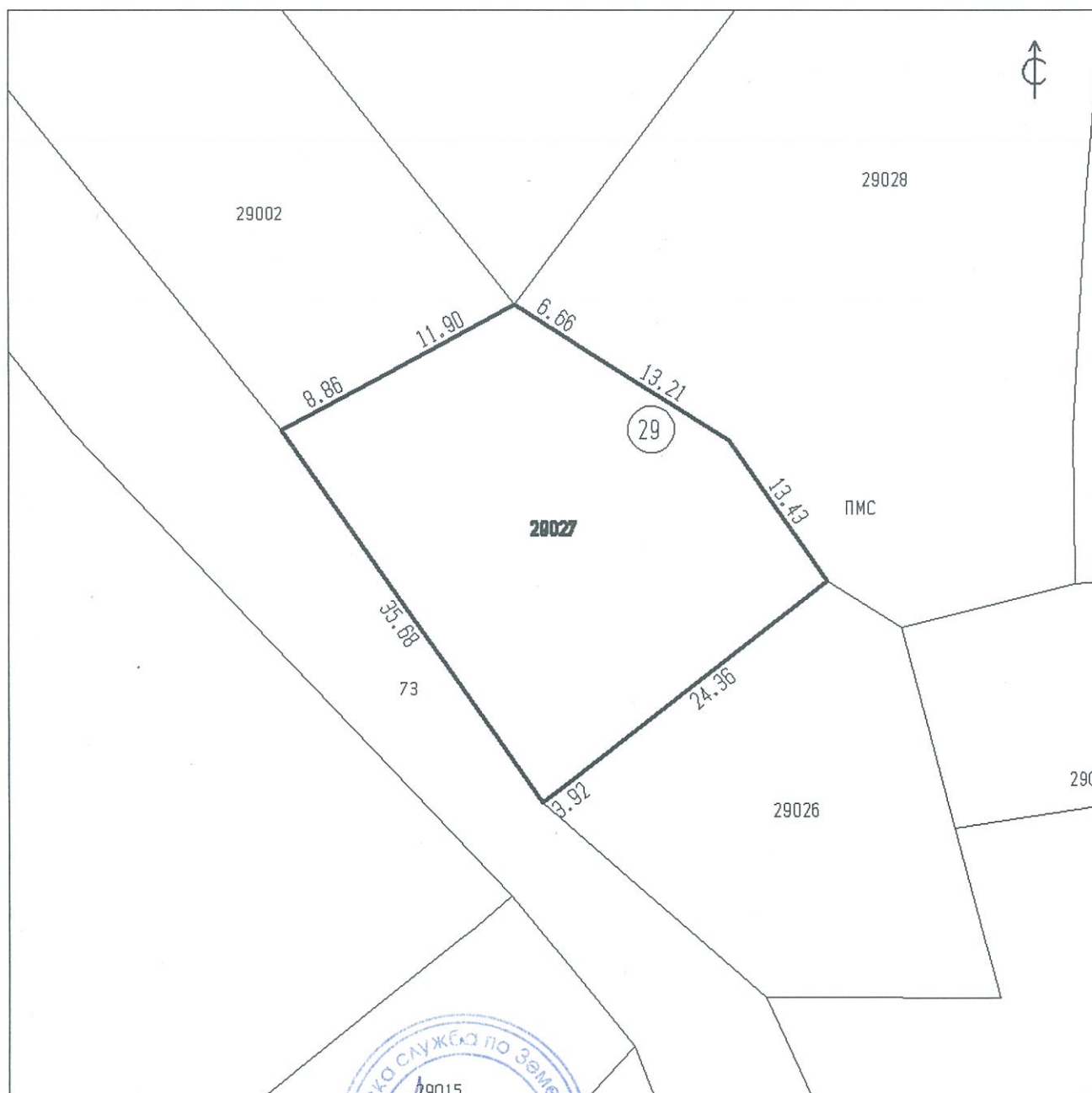
1. ОБЩИНА ГАБРОВО, Рег. номер 5616В, гр.ГАБРОВО, пл."ВЪЗРАЖДАНЕ" № 3

Документ: Решение по чл.18ж/1/ ППЗСПЗ № 09 от 28.09.1995 г.

Площ на имота: **0.873 дка.** Начин на трайно ползване: **Нива за строит.**Вид собственост: **Спесена**Категория на земята при неполивни условия: **Иеста**

Имотът се намира в местността "РЪТАИНАТА" при граници и съседи:

№ 000073, Дре	на	ОБЩИНА ГАБРОВО
№ 029002, Ливада	насл. на	СИМЕОНА КОЛЕВА ИВАНОВА ПЕТЪР БОНЕВ
№ 029028, Ливада	насл. на	КОЛЪО ХР.ПРЪВЧЕВ ЦАНА ХР.ПРЪВЧЕВА
№ 029026, Нива	насл. на	СИМЕОНА КОЛЕВА ИВАНОВА ПЕТЪР БОНЕВ

Скицата съдържа 1 стр. и има срок на валидност **6 месеца**.

Изработил:

ИРИНА ГЕОРГИЕВА КАЗАНДЖИЕВА

Дата: **22 MAR 2016** 20:14 Заверил:

ИЯЖ.ИЯКО РУСЕВ

Печат

НАЧАЛНИК на Общинска служба по земеделие

Скицата е само за служебно ползване

С К И Ц А

№ К01614/22.03.2016 г.

М 1:1000

на имот с номер **029053** в землището на с.ЖЪАТЕШ с ЕКАТТЕ 29547, общ.ГАБРОВО.

Имотът е собственост на:

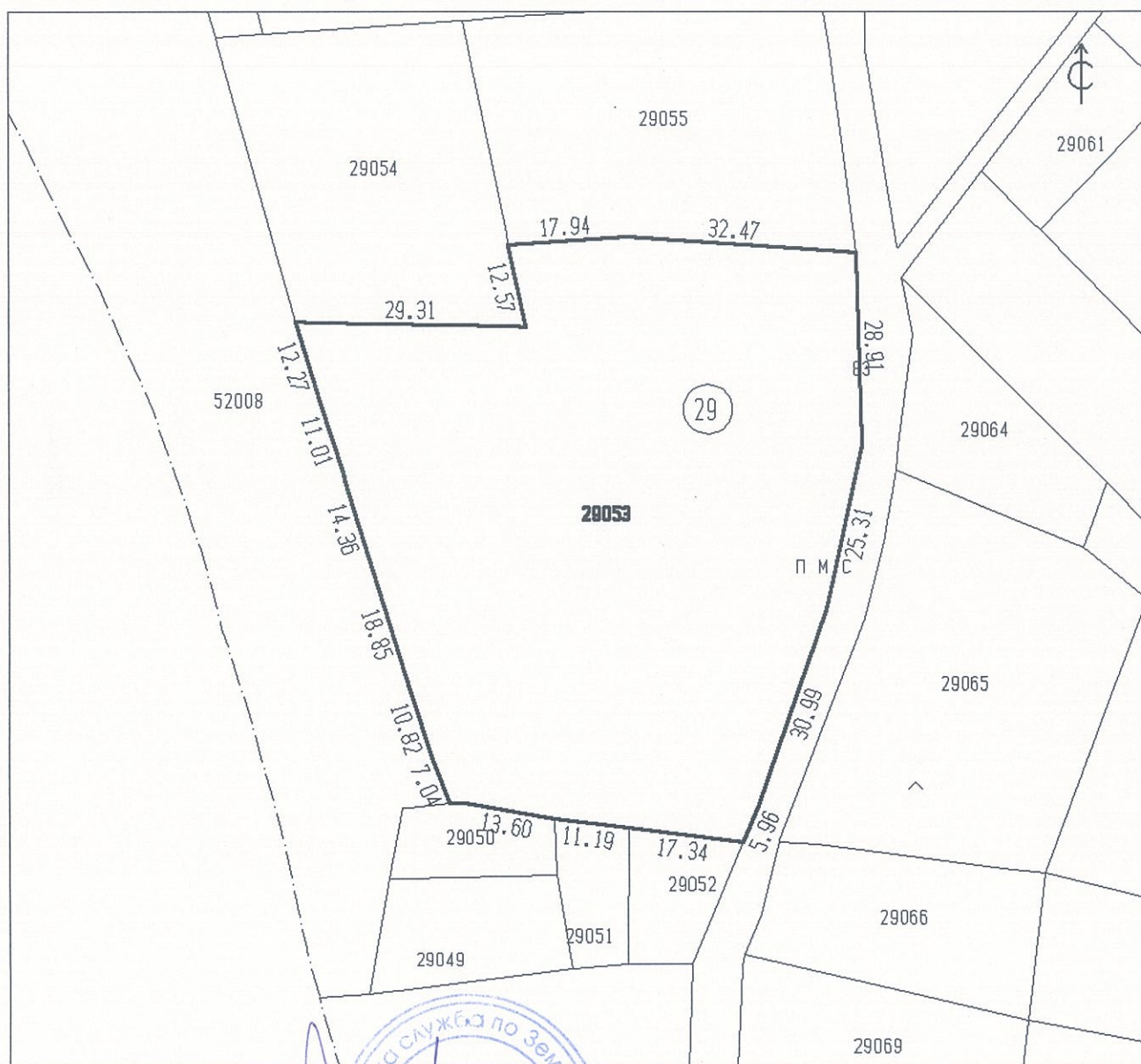
1. ОБЩИНА ГАБРОВО, Рег. номер 5616В, гр.ГАБРОВО, пл."ВЪЗРАЖДАНЕ" № 3

Документ: Решение по чл.18ж/1/ ППЗСПЗЗ № 09 от 28.09.1995 г.

Площ на имота: **5.672 дка.** Начин на трайно ползване: **Нива за строит.**Вид собственост: **Списана**Категория на земята при неполивни условия: **Осна**

Имотът се намира в местността "ЧЕРЕШИТЕ" при граници и съседи:

№ 052008, Широколист.гора	насл. на	МАРИЯ КОЛЕВА МАРЧЕВА
№ 029054, Ливада	насл. на	СТЕФАН МОТЕВ ПАШОВ
№ 029055, Ливада	на	ИВАНКА СИМЕОНОВА ПЕНЧЕВА
№ 000083, Полски път	на	ОБЩИНА ГАБРОВО
№ 029052, Ливада	на	ОБЩИНА ГАБРОВО
№ 029051, Ливада	насл. на	ИЛЪО ТОТЕВ МОТЕВ
№ 029050, Ливада	насл. на	ИЛИЯ ГЕНЧЕВ ИОСИФОВ



Скицата съдържа 1 стр. и има срок на валидност 6 месеца.

Изработил:

/ ИРИНА ГЕОРГИЕВА КАЗАНДЖИЕВА /

Дата:

22 MAR 2016

20

Г. Заверил:

/ младши експерт /

/ ИНЖ. ИАКО РУСЕВ /

Печат

/ НАЧАЛНИК на Общинска служба по земеделие /

Скицата е само за служебно ползване

С К И Ц А

№ K01615/22.03.2016 г.

М 1:1000

стр. 1 от 1
Вх. № 5616В

на имот с номер **031063** в землището на с. ЖЪАТЕШ с ЕКАТТЕ 29547, общ. ГАБРОВО.

Имотът е собственост на:

1. ОБЩИНА ГАБРОВО, Рег. номер 5616В, гр. ГАБРОВО, пл. "ВЪЗРАЖДАНЕ" № 3

Документ: Решение по чл. 18ж/1/ ППЗСПЗЗ № 09 от 28.09.1995 г.

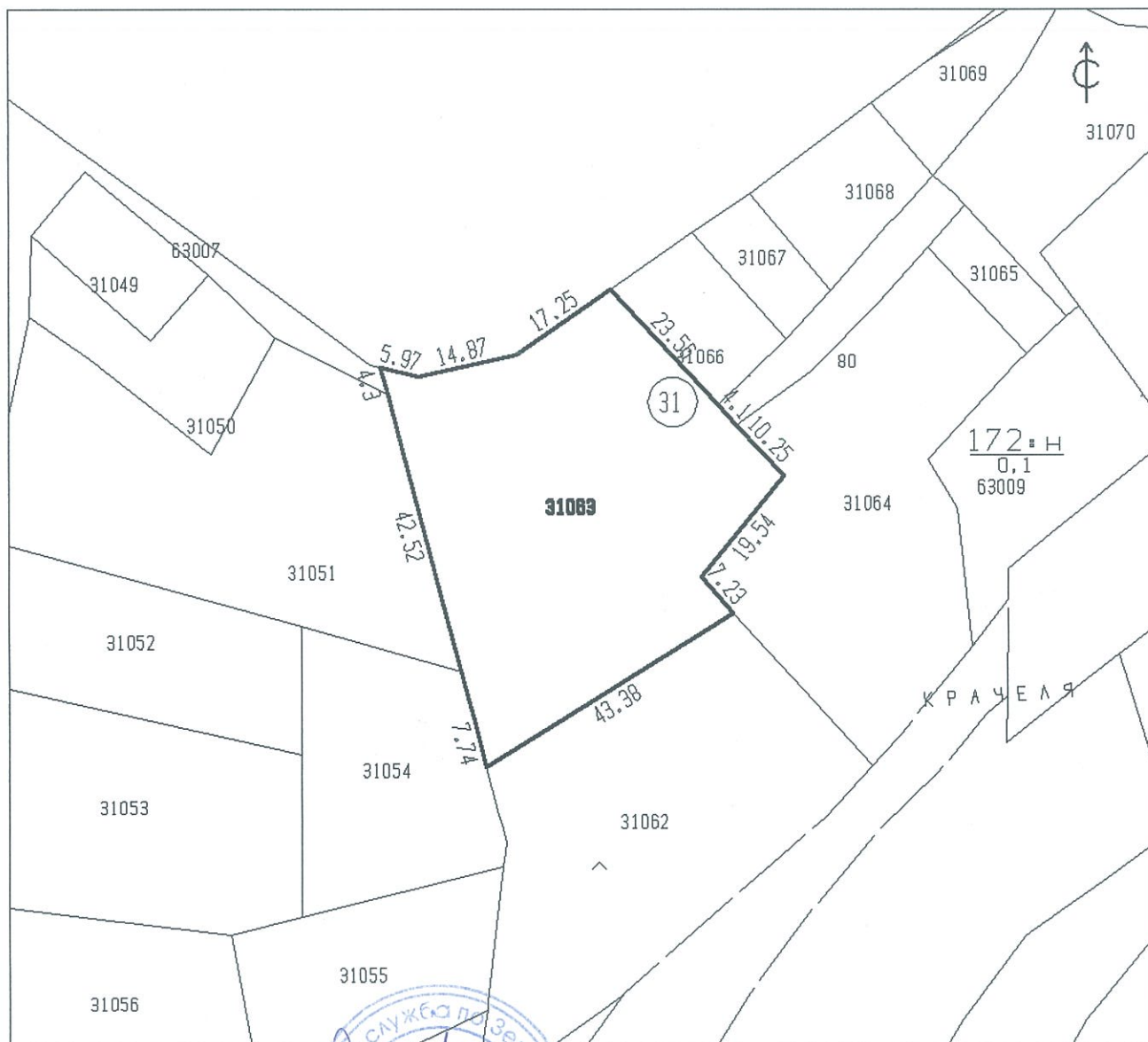
Площ на имота: **2.406 дка.** Начин на трайно ползване: **Нива за строит.**

Вид собственост: **Спесена**

Категория на земята при неполивни условия: **Осиа**

Имотът се намира в местността "ЧЕРВИЛОТО" при граници и съсед:

№ 000206, Населено място	на	С. ЖЪАТЕШ
№ 031066, Ливада	насл. на	ПЕТКО ХРИСТОВ ПРЪВЧЕВ
№ 000080, Дре	на	ОБЩИНА ГАБРОВО
№ 031064, Ливада	насл. на	КОАЪО ПЕТКОВ МОКРЕВ
№ 031062, Ливада	насл. на	ЦАНКО ИВАНОВ ПОСТОМПИРОВ
№ 031054, Ливада	насл. на	СИМЕОНА КОЛЕВА ИВАНОВА ПЕТЪР БОНЕВ
№ 031051, Ливада	насл. на	ДИМО ИВАНОВ ПОСТОМПИРОВ
№ 063007, Иглолистна гора	на	ДЪРЖАВНО ЛЕСНИЧЕЙСТВО



Скицата съдържа 1 стр. и има срок на валидност 6 месеца.

Изработил:

ИРИНА ГЕОРГИЕВА КАЗАНДЖИЕВА

Младши експерт

Дата: **22 MAR 2016** г.

Заверил:

ИНЖ. ИАКО РУСЕВ

Печат

НАЧАЛНИК на Общинска служба по земеделие

Скицата е само за служебно ползване